

VIVRE LE CARÊME DE PARTAGE **2021**



Pour que la Terre tourne plus **JUSTE** !

LA 60^e CAMPAGNE DE CARÊME DE PARTAGE

Chère lectrice, cher lecteur,

Vive le Carême ! En ces temps bousculés par la grave crise sanitaire mondiale, ce cheminement de conversion est un moment propice à réfléchir aux priorités de nos vies. On le sait, les effets du coronavirus ne sont pas uniquement sanitaires... ils sont aussi sociaux, économiques et psychologiques.

La priorité ? Un monde nouveau juste et durable. Cette année, cela fait 60 ans qu'Entraide et Fraternité y travaille. Que ces quelques lignes soient l'occasion de remercier toutes celles et ceux qui ont œuvré à nos côtés : partenaires, volontaires, donateurs... malgré des contextes politiques et sociaux très difficiles, nous avons ensemble soutenu les populations locales dans leurs luttes pour faire régner plus de dignité et de souveraineté.

Un anniversaire, c'est l'occasion de se souvenir. C'est également l'opportunité de faire le point et de continuer ce chemin de conversion. Cette année, nous avons décidé de mettre nos partenaires de la République démocratique du Congo à l'honneur. 60 ans après, force est de constater les ravages laissés par la colonisation et l'exploitation non régulée des ressources naturelles. Aujourd'hui, le peuple de la RD Congo paie le prix fort des effets délétères des mesures imposées par le Fonds monétaire international (FMI) et la Banque mondiale depuis presque 40 ans en contrepartie de leurs prêts : le remboursement des dettes contractées (mais dont le capital a déjà été largement remboursé) passe avant la santé, l'éducation et l'alimentation de ses enfants. Mais nous avons également notre part de responsabilité, celle de revendiquer d'autres liens entre les pays. Notre priorité en ce temps de Carême ? Des relations avec notre frère historique fondées sur la solidarité et la justice.

De tout cœur, merci pour votre présence et votre soutien.



Axelle Fischer
Secrétaire générale





SOUTENIR LA RD CONGO ET REMETTRE LA DETTE DES PAYS DU SUD

Dans le cadre du Carême de partage, nous nous tournons cette année vers la République démocratique du Congo dont nous voulons soutenir l'agriculture par le biais de projets agroécologiques. C'est Entraide et Fraternité, l'ONG de l'Église catholique pour le soutien au développement, qui se charge de répartir les fonds recueillis.

Dans ce pays, l'État est écrasé par le poids de la dette publique. Les dettes sont un moyen pour les pays riches de garder une emprise sur les pays du sud et de continuer à exploiter leurs richesses naturelles aux dépens des populations et de la nature.

Dès lors, Entraide et Fraternité lance une campagne pour l'annulation de la dette des pays du sud. Cette dette, lourde et injuste, appauvrit les populations, les empêche d'accéder à l'eau potable et à l'alimentation autonome. Dans la prière du Notre-Père que Jésus nous a apprise, nous disons nous-mêmes à Dieu : « Remets-nous nos dettes, comme nous-mêmes avons remis à nos débiteurs » (Matthieu 6,12, traduction littérale, d'après la Bible de Jérusalem). Jésus souligne l'importance de remettre les dettes, spécialement dans la parabole du débiteur impitoyable (Matthieu 18,23-35), à qui son maître remet une énorme dette. Malheureusement, ce serviteur ingrat ne remet pas une petite dette à un collègue et se montre impitoyable. Jésus nous montre ainsi combien Dieu nous remet nos dettes envers lui et combien nous devons remettre nos dettes envers les autres.

Entraide et Fraternité est une ONG qui bénéficie de la reconnaissance officielle par l'État belge. Ceci implique que pour chaque euro que vous donnez, l'État ajoute 4 € au bénéfice des projets soutenus. Votre don est donc multiplié par 5! Merci d'avance pour votre générosité.

Bon Carême.



Jean-Pierre Delville
Évêque de Liège

CÉLÉBRER LE CARÊME DE PARTAGE EN ÉGLISE

Durant les 40 jours du Carême, nous préparons notre cœur à la Passion et la Résurrection du Christ. Durant cette période, l'Église nous invite à changer de vie, à nous « convertir », au sens littéral du terme, c'est-à-dire à « nous tourner vers » Dieu et vers autrui, en pratiquant la prière, le partage et le jeûne. Mandatée par la Conférence épiscopale de Belgique pour mobiliser les communautés chrétiennes face aux enjeux de solidarité internationale, Entraide et Fraternité vous soutient pour nourrir la démarche du Carême de partage et cheminer ensemble, afin de bâtir un monde plus juste et plus fraternel.

Affiche du Carême de partage

Format : 60 x 40 cm



PISTES DE CÉLÉBRATIONS

Les Pistes de célébrations vous permettent d'accompagner les adultes et les enfants de votre communauté tout au long du Carême. Ces pistes invitent à vivre la montée vers Pâques à l'aune de la solidarité internationale, en communion particulière cette année avec le peuple congolais.

Qu'y trouverez-vous ?

- ✓ Du mercredi des Cendres jusqu'à Pâques : un thème, un texte de la Bible, un court texte à méditer et des intentions de prière. Chaque semaine, une étape nouvelle aide à grandir dans une relation fraternelle.
- ✓ Des pistes d'animation pour les enfants, avec une activité pour le mercredi des Cendres et deux temps d'animation « clé-sur-porte ».
- ✓ Une reproduction du poster de Carême (que vous pouvez obtenir en grand format via le bon de commande), accompagnée de commentaires pour découvrir toute la richesse de chacune de ses parties.



- ✓ Un message qui rappelle l'engagement de l'Église pour l'annulation des dettes des pays du sud et qui permet d'introduire la thématique de campagne de Carême sur la dette.
- ✓ Une veillée de Carême alliant lecture de textes, méditation et gestes symboliques, à vivre en paroisse, à l'école et avec les mouvements de jeunesse.
- ✓ Des chants et des textes à lire, à méditer et à partager tout au long des célébrations et autres moments forts du Carême.



POSTER DE CARÊME

La Table du monde

La table du monde : un poster-tapisserie étonnant pour une année très spéciale !

Une année à regarder sous différents angles. Une année sur le thème de *Laudato Si'*. Un anniversaire : la 60^e campagne de Carême. Un combat urgent : l'annulation de la dette des pays du sud. Mais toujours avec une même philosophie : soutenir le travail des partenaires locaux.

Une occasion idéale pour marquer un temps d'arrêt et admirer le chemin accompli : tant de messages de lutte, de combat, d'espérance et de joie transmis à travers ses tapisseries. Mais redire aussi que la solidarité est loin d'avoir achevé son œuvre.

Au cœur de ce patchwork, au cœur de notre Carême, cette tapisserie nous est offerte comme un clin d'œil pour nous rappeler que la tâche n'est pas finie. Sans cesse, il nous faut dénoncer, résister, soutenir. Parce que le message de l'Évangile est celui de la persévérance, de l'accueil du plus petit. Et parce que l'option préférentielle pour les pauvres - et la Joie qui l'accompagne - est inhérente à la foi.

De Madagascar à Haïti, en passant par les Philippines, le Burundi et l'Amérique latine, les valeurs communes aux quatre coins de la planète appellent au partage et à la solidarité.

La table du monde, un repas, un festin... quoi de plus symbolique comme point de départ d'une réflexion sur la conversion écologique et sociale ? C'est aussi le point de départ d'une réflexion sur la dette des pays du sud et la célébration du travail de nos partenaires locaux.

Le repas auquel nous vous invitons, c'est un repas qui respecte les droits humains, la souveraineté alimentaire, l'agriculture paysanne, les questions de genre, la paix, la liberté et l'environnement. C'est aussi un repas qui rejette toutes les formes d'exclusion, le mal qui vit en chacun de nous, les oppressions et les injustices. Bienvenue à la table du monde !

Format : 100 x 70 cm

Commentaires inclus dans les Pistes de célébrations

ANNULONS LA DETTE DES PAYS DU SUD

2020 : la pandémie de la COVID-19 met le monde sens dessus dessous. Une crise inédite depuis la Seconde Guerre mondiale. Comme toute crise, c'est une **occasion à saisir pour opérer la « conversion écologique et sociale »** à laquelle nous invite le pape François, particulièrement en cette **année *Laudato Si'*** qu'il a déclarée pour 2020-2021. Il en va tout simplement de la survie de l'humanité. Cette conversion passe par des changements individuels, mais aussi collectifs et politiques à tous les niveaux. Parmi ces changements : **l'instauration entre pays riches et pauvres de relations fondées sur la justice, l'équité et la solidarité.**

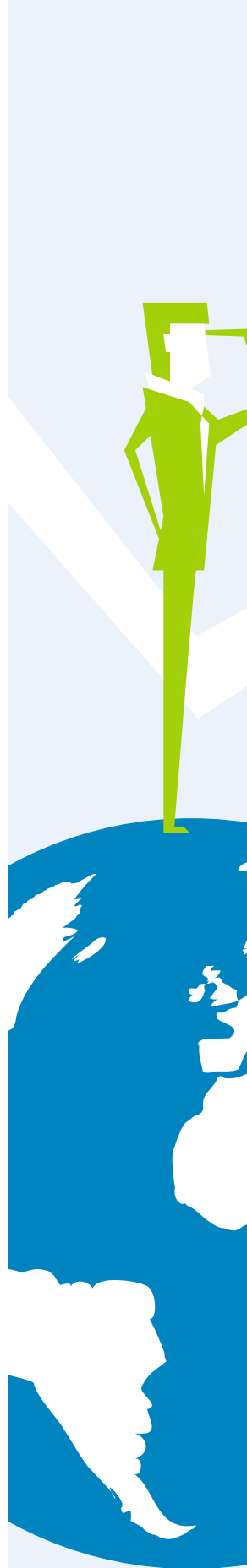
Les partenaires que soutient Entraide et Fraternité en Afrique, en Asie et en Amérique latine vivent cette crise de la COVID-19 en première ligne, car elle survient chez eux dans **une situation sanitaire, sociale, économique, alimentaire déjà très difficile.**

L'une des causes de cette situation dégradée est **la dette** de leurs États envers d'autres États, envers des banques privées et des institutions financières internationales telles que le Fonds monétaire international ou la Banque mondiale. Certains pays dont la République démocratique du Congo dépensent plus pour rembourser la dette que pour financer la santé ou l'éducation. Certains évêques en appellent même à l'annulation de la dette des pays africains afin de redynamiser leurs économies¹.

Nos partenaires congolais² travaillent au quotidien pour pallier ce manque de moyens publics consacrés aux besoins de base de la population, en particulier l'agriculture et l'alimentation. Au cœur des projets d'agriculture paysanne des partenaires congolais, **l'agroécologie apparait comme un levier de changement vers un respect du droit à l'alimentation.** Pour Entraide et Fraternité, l'agroécologie est une condition nécessaire mais toutefois non suffisante pour atteindre la souveraineté alimentaire. En effet, la dimension politique de l'agroécologie exige un environnement de **politiques publiques favorables** dans lequel les solutions agroécologiques peuvent être démultipliées.

¹ AciaAfrica, *Bishops in Africa Concerned about COVID-19 Crisis, Appeal for Stakeholder Involvement*, 2 juin 2020. URL : <https://www.aciafrica.org/news/1441/bishops-in-africa-concerned-about-covid-19-crisis-appeal-for-stakeholder-involvement>.

² Association pour l'entreprenariat féminin (APEF), Bureau diocésain de développement (diocèse de Kasongo), Comité pour l'Autopromotion à la Base (CAB) et Groupe d'études et d'actions pour le développement du Sud-Kivu (GEADES). Sans oublier deux nouveaux partenaires : Change, Juste Cause et le Centre de promotion rurale (CPR).



Ces dettes sont un moyen pour les pays riches de garder **une emprise sur les pays du sud et de continuer à exploiter, à leur profit, leurs richesses naturelles** - dont leurs terres - dans le sillage de la colonisation, et aux dépens des populations et de la nature.

C'est pourquoi Entraide et Fraternité, avec d'autres réseaux et associations du nord et du sud, mène **une campagne pour l'annulation de la dette des pays du sud**, comme l'un des moyens d'instaurer plus de justice³ et

de permettre aux citoyens de ces pays de faire respecter leurs droits, à commencer par le droit à l'alimentation et à la souveraineté alimentaire !



Une pétition en ligne sera lancée dès le mois de janvier par Entraide et Fraternité en collaboration avec d'autres partenaires afin de réclamer l'annulation des dettes du Sud détenues par l'État belge.

Vous trouverez les informations sur le site www.entraide.be.

Outils sur la thématique de campagne

- ✓ Dépliant *Ma dette, notre dette, leur dette. Qui paie ses dettes s'enrichit*
- ✓ Magazine *Annuler une dette meurtrière*
- ✓ Deux capsules vidéo sur la dette

Tous les outils de Carême peuvent être commandés en ligne sur www.entraide.be, par email à commandes@entraide.be ou par téléphone au 02 227 66 80.

Agenda

Étant donné la situation sanitaire, nous ne sommes pas en mesure de garantir la tenue des événements de Carême en présentiel. En revanche, des activités mixtes en présentiel et en ligne sont d'ores et déjà prévues. Consultez l'agenda en ligne sur entraide.be pour être tenus informés.

³ Reporter le paiement de certaines dettes du sud, comme l'ont annoncé les pays membres du G20, pour affronter la crise de la COVID-19 est une mesure largement insuffisante.



FOCUS | TROIS NOUVEAUX PARTENAIRES, UNIS POUR DÉFENDRE L'AGRICULTURE PAYSANNE FAMILIALE CONGOLAISE

La RD Congo dépense davantage pour rembourser sa dette que pour financer l'agriculture paysanne dont dépend pour sa survie 70 % de sa population. Cette situation, couplée à des choix économiques néolibéraux, génère une forte insécurité alimentaire qui meurtrit plus des trois quarts de la population de la province du Sud-Kivu, située à l'est du pays.

Le CAB, l'APEF et le GEADES, partenaires de longue date d'Entraide et Fraternité, travaillent au quotidien pour répondre aux besoins de ces paysans du Sud-Kivu. Trois nouveaux partenaires viennent de les rejoindre dans cette lutte pour la souveraineté alimentaire.

CHANGE

Créée en 2019, Change est une petite association très active sur les questions d'accès et de gestion durable des ressources naturelles dans la province du Sud-Kivu. Constituée par des défenseurs des droits humains et des personnes issues de familles paysannes, la participation des paysans et paysannes aux projets est dans l'ADN de Change.

Une terre pour avoir un avenir

Entraide et Fraternité soutient particulièrement Change dans l'accompagnement des petits paysans d'Uvira et Mwenga à accéder à une terre. Près d'un millier de paysans de ces territoires en sont privés ou en ont été dépossédés sans compensation par les compagnies minières ou par les autorités locales qui octroient de vastes parcelles aux grands propriétaires terriens.

Change forme les communautés paysannes à leurs droits. L'association les accompagne ensuite à se mettre en réseau et à mener des actions de plaidoyer envers les décideurs locaux et provinciaux afin que ceux-ci prennent des mesures permettant aux petits paysans d'Uvira et Mwenga d'accéder à cette terre indispensable pour leur survie.



CENTRE DE PROMOTION RURALE

Le Centre de promotion rurale (CPR) est un centre de développement créé en 2004 par la Communauté baptiste au centre de l'Afrique (CBCA). Le CPR a pour objectif de renforcer la sécurité alimentaire des populations de l'île d'Idjwi qui vivent essentiellement de l'agriculture et de la pêche.

Une île pas épargnée par la pauvreté

Unique territoire insulaire de la RD Congo, l'île d'Idjwi, située au milieu du lac Kivu, est également le seul territoire épargné par les violences qui ont affecté des millions de civils depuis 25 ans à l'est du pays. Cette situation a généré peu d'attention de la part des acteurs de développement alors que l'île, coupée du reste du pays, est frappée d'une pauvreté extrême.

Sortir la tête de l'eau

Avec le soutien d'Entraide et Fraternité, le CPR accompagne 40 ménages, principalement des jeunes sans emploi et des veuves ou femmes abandonnées par leur mari, à accéder à une nourriture suffisante et de qualité.

Dans cet objectif, le CPR les forme à l'agroécologie, indispensable pour renforcer durablement la productivité agricole. Le CPR les accompagne ensuite à aménager des jardins de cultures maraîchères (aubergine, tomate...) et des champs de cultures vivrières (haricots, arachide, patate douce...). Deux champs de démonstration de bonnes pratiques seront aussi mis en place afin d'amener 240 autres ménages à adopter l'agroécologie.

JUSTE CAUSE-CONGO

400 jeunes membres des coopératives agricoles soutenues par le CAB vont être renforcés par Juste-cause Congo (J.C.C.), organisation d'éducation citoyenne déjà soutenue par Entraide et Fraternité au cours des années 2000.

J.C.C. accompagne ces jeunes afin que ceux-ci s'engagent dans la défense et la promotion des droits humains et de la bonne gouvernance. J.C.C. les forme à la gouvernance locale (décentralisation, élections...) ainsi qu'aux droits des paysans et les accompagne à participer aux espaces de dialogue avec les autorités politiques afin de revendiquer ces droits.

DES COLLECTES AU TEMPS DE LA COVID-19

4^e dimanche
de Carême
13-14 mars

6^e dimanche
de Carême
27-28 mars

Depuis 60 ans, les communautés chrétiennes de Wallonie et Bruxelles n'ont cessé de soutenir par leur généreuse solidarité, grâce aux collectes dédiées au Carême de partage, d'innombrables projets à travers le monde qui construisent des conditions de vie dignes pour tous. Nos partenaires le disent, cette force de mobilisation témoigne de la présence vivante de Jésus-Christ parmi les frères et sœurs humains oubliés, laissés-pour-compte.

À l'heure d'écrire ces lignes, nous ne savons pas encore si la crise sanitaire nous laissera nous rassembler pour célébrer l'eucharistie comme à l'ordinaire alors que c'est un temps tellement nourrissant. La crise nous bouleverse à bien des égards mais elle fragilise encore plus celles et ceux qui vivaient dans une situation sanitaire, sociale, économique, alimentaire déjà si difficile et inacceptable avant cette pandémie.

Déjà en pleine tempête l'an dernier, le pape François nous adressait ces mots durant la messe qu'il célébrait le 27 mars 2020, à Rome, sur la place Saint-Pierre, désertifiée. « Comme ses disciples qui parlent d'une seule voix et dans l'angoisse disent : 'Nous sommes perdus' (Mc 4, 38), nous aussi, nous nous apercevons que nous ne pouvons pas aller de l'avant chacun tout seul, mais seulement ensemble. »

« Les aveugles voient, les boiteux marchent, les lépreux sont purifiés, les sourds entendent »... (Mt 11,5). Le monde selon le cœur de Dieu, c'est un monde dans lequel des hommes et des femmes, à la suite de Jésus-Christ, luttent aux côtés des petits, des pauvres, des exploités, des humiliés.

Notre partage pourra-t-il passer par le panier de la collecte cette année ? Il sera néanmoins possible de témoigner sa générosité par bien d'autres moyens et signifier que la foi n'est pas un simple discours auquel on essaie d'accrocher la vie quotidienne. La volonté de Dieu, c'est que tous les humains soient saufs de ce qui les détruit. Il est en notre pouvoir que cela advienne sur la terre. Plus que jamais, la crise nous invite à le comprendre.

« Le Créateur ne nous abandonne pas, jamais il ne fait marche arrière dans son projet d'amour, il ne se repent pas de nous avoir créés. L'humanité possède encore la capacité de collaborer pour construire notre maison commune. »

Laudato Si', 13



RÉINVENTONS LES MOYENS DE TÉMOIGNER NOTRE GÉNÉROSITÉ !

À l'image de l'année que nous avons vécue en 2020 et qui nous a demandé à toutes et à tous de nous réinventer, nous proposons pour ce nouveau Carême de partage de nouveaux moyens pour permettre à chacun de témoigner sa générosité.

1 Diffusez nos outils de dons en ligne

Faire un don par notre site internet (entraide.be), par notre page Facebook, sur notre compte Instagram, c'est possible. Le don en ligne est un moyen sécurisé, efficace et rapide pour faire un versement à Entraide et Fraternité. Son avantage ? Il permet de diminuer notre empreinte écologique et de protéger ainsi mieux « notre maison commune ». Vous pourrez, par exemple, diffuser nos outils de dons en ligne sur votre site internet, sur vos réseaux sociaux, auprès de votre liste d'adresses de paroissiens et de paroissiennes.

2 Créez une collecte de Carême individuelle

Dans la lignée du don en ligne, il est également possible pour celles et ceux qui le souhaitent de créer une cagnotte de collecte individuelle en ligne (agir.entraide.be). Cette « tirelire virtuelle » vous permettra de collecter des dons auprès de votre entourage (familles, amis, collègues...) et d'être actif à nos côtés pour collecter des fonds qui soutiendront nos partenaires au sud. Un moyen simple pour se mobiliser à nos côtés, même à distance.

3 Distribuez nos outils de campagne imprimés

Dépliant de récolte de fonds, brochure de notre 60^e anniversaire, enveloppe de collecte : même si le digital prend petit à petit de plus en plus de place dans nos campagnes, les outils de Carême imprimés restent des supports essentiels pour donner de la visibilité. Vous pouvez les insérer dans vos journaux paroissiaux, les mettre à l'entrée de votre paroisse en accès libre, les distribuer à vos proches, familles, amis, voisins...

4 Communiquez sur la campagne

En ces temps d'incertitude sanitaire, le téléphone reste un outil particulièrement utile pour communiquer sur notre campagne auprès de votre réseau. Ainsi, vous pouvez contacter vos proches pour les sensibiliser à la campagne, au thème de celle-ci, au programme d'animation digital ou présentiel. Merci déjà de tout cœur pour votre force de communication.

Déductibilité fiscale

Pour tout don supérieur ou égal à 40 €, vous bénéficierez d'une déductibilité fiscale à hauteur de 45 % du montant total de vos dons.



JE TRANSMETS LA FRATERNITÉ

LEGS • DONATIONS • ASSURANCES-VIE

Le goût du partage et de la justice, la solidarité, le don de soi sont autant d'attitudes éthiques que vous désirez prolonger par-delà le temps de l'existence.

Comment faire de la fraternité votre héritière ?

Léguer une partie ou la totalité de votre patrimoine à Entraide et Fraternité et/ou Action Vivre Ensemble pour :

- soutenir les plus pauvres
- réduire les inégalités
- construire des générations solidaires

TRANSMETTRE LA FRATERNITÉ EST
NOTRE ENGAGEMENT COMMUN POUR
UN MONDE MEILLEUR !

DEMANDE D'INFORMATIONS

Je souhaite recevoir gratuitement et sans engagement votre brochure sur les legs et testaments.

Nom : Prénom :

Adresse :

Code postal : Localité :

Téléphone :

Courriel :

À ENVOYER À :

Entraide et Fraternité / Action Vivre Ensemble, À l'attention de Catherine Houssiau
Rue du Gouvernement Provisoire, 32 - 1000 Bruxelles



Votre personne de contact et de confiance

Catherine Houssiau, chargée des legs

Gsm 0490 57 97 47

catherine.houssiau@entraide.be

www.entraide.be - www.vivre-ensemble.be

Confidentialité assurée